



# Gemeinde Albeck

9571 Sirnitz 1

Telefon: 04279/240 Fax: 04279/241

E-Mail: albeck@ktn.gde.at

---

## VERORDNUNG

des Gemeinderates der Gemeinde Albeck vom 10. Dezember 2021, Zahl: 004-1/2021/V, mit welcher Maßnahmen zur Regelung und Sicherung des Verkehrs erlassen werden.

Gemäß der §§ 14 und 15 der Kärntner Allgemeinen Gemeindeordnung – K-AGO, LGBl. Nr. 66/1998 zuletzt geändert durch LGBl. Nr. 80/2020 in Verbindung mit §§ 43, 44, 52 lit. a Ziff. 13b, 54 und 94d Ziff. 4a der Straßenverkehrsordnung 1960-StVO, BGBl. Nr. 159/1960, zuletzt geändert durch BGBl. Nr. 154/2021 wird verordnet:

### § 1

#### Halte- und Parkverbot

1. Im Teichweg, Gstk.Nr. 1251/28, KG Großreichenau (72313), wird am Wegende (Wendeplatz) zwischen den Grundstücken Nr. 1251/3, 1251/18 und 1251/25, alle KG Großreichenau (72313), laut beiliegendem Lageplan an beiden Straßenseiten ein Halte- und Parkverbot verfügt.
2. Im Quellenweg, Gstk.Nr. 1251/27, KG Großreichenau (72313), wird am Wegende (Wendeplatz) zwischen den Grundstücken Nr. 1251/11 und 1251/17, beide KG Großreichenau (72313), laut beiliegendem Lageplan an beiden Straßenseiten ein Halte- und Parkverbot verfügt.
3. Im Lärchenweg, Gstk.Nr. 1251/26, KG Großreichenau (72313), wird am Wegende (Wendeplatz) zwischen den Grundstücken Nr. 1251/4, 1251/9 und 1251/10, alle KG Großreichenau (72313), laut beiliegendem Lageplan an beiden Straßenseiten ein Halte- und Parkverbot verfügt.
4. Im Winkelbachweg, Gstk.Nr. 1824, KG Sirnitz (72335), wird am Wegende (Wendeplatz) oberhalb der Grundstücke Nr. 918/5 und 918/6, alle KG Sirnitz (72335), laut beiliegendem Lageplan an beiden Straßenseiten ein Halte- und Parkverbot verfügt.
5. Im Auerhahnweg, Gstk.Nr. 1253/39, KG Großreichenau (72313), wird am Wegende (Wendeplatz) zwischen den Grundstücken Nr. 1255/16, 1255/22, 1255/23 und 1255/25, alle KG Großreichenau (72313), laut beiliegendem Lageplan an beiden Straßenseiten ein Halte- und Parkverbot verfügt.
6. Im Kruckenblickweg, Gstk.Nr. 1255/39, KG Großreichenau (72313), wird am Wegende (Wendeplatz) zwischen den Grundstücken Nr. 1255/33, 1255/34, 1255/36 und 1255/40, alle KG Großreichenau (72313), laut beiliegendem Lageplan an beiden Straßenseiten ein Halte- und Parkverbot verfügt.

7. Im Kirchenweg, Gstk.Nr. 1253/40, KG Großreichenau (72313), wird am Wegende (Wendeplatz) zwischen den Grundstücken Nr. 1257/7, 1257/8, 1257/9 und 1257/11, alle KG Großreichenau (72313), laut beiliegendem Lageplan an beiden Straßenseiten ein Halte- und Parkverbot verfügt.
8. Im Unteren Galischweg, Gstk.Nr. 1566/1, KG Großreichenau (72313), wird am Wegende (Wendeplatz) zwischen den Grundstücken Nr. 1566/7 und 1566/12, beide KG Großreichenau (72313), laut beiliegendem Lageplan an beiden Straßenseiten ein Halte- und Parkverbot verfügt.
9. Im Ursula-Bründl-Weg, Gstk.Nr. 1468/12, KG Großreichenau (72313), wird am Wegende (Wendeplatz) zwischen den Grundstücken Nr. 1468/1, 1468/2, 1468/10 und 1468/16, alle KG Großreichenau (72313), laut beiliegendem Lageplan an beiden Straßenseiten ein Halte- und Parkverbot verfügt.

## § 2 Kennzeichnung

Die Gemeinde Albeck hat diese Verordnung gemäß den Bestimmungen des § 44 der Straßenverkehrsordnung (StVO 1960) BGBl. 159/60, in der geltenden Fassung, durch die Aufstellung des Vorschriftszeichens gemäß § 52 lit. a Ziff. 13b der STVO „Halten und Parken verboten“ sowie durch Zusatztafeln gem. § 54 StVO 1960 („ANFANG, ENDE) an den in § 1 angeführten Standorten kundzumachen.

## § 3 Inkrafttreten

Diese Verordnung tritt mit der Aufstellung der entsprechenden Straßenverkehrszeichen in Kraft.

## § 4 Strafbestimmungen


Übertretungen dieser Verordnung werden gemäß § 99 der Straßenverkehrsordnung 1960, BGBl. 159/1960, in der geltenden Fassung, geahndet.

Der Bürgermeister:  
Ing. Wilfried Mödritscher

Angeschlagen am: 15.12.2021  
Abgenommen am: 29.12.2021

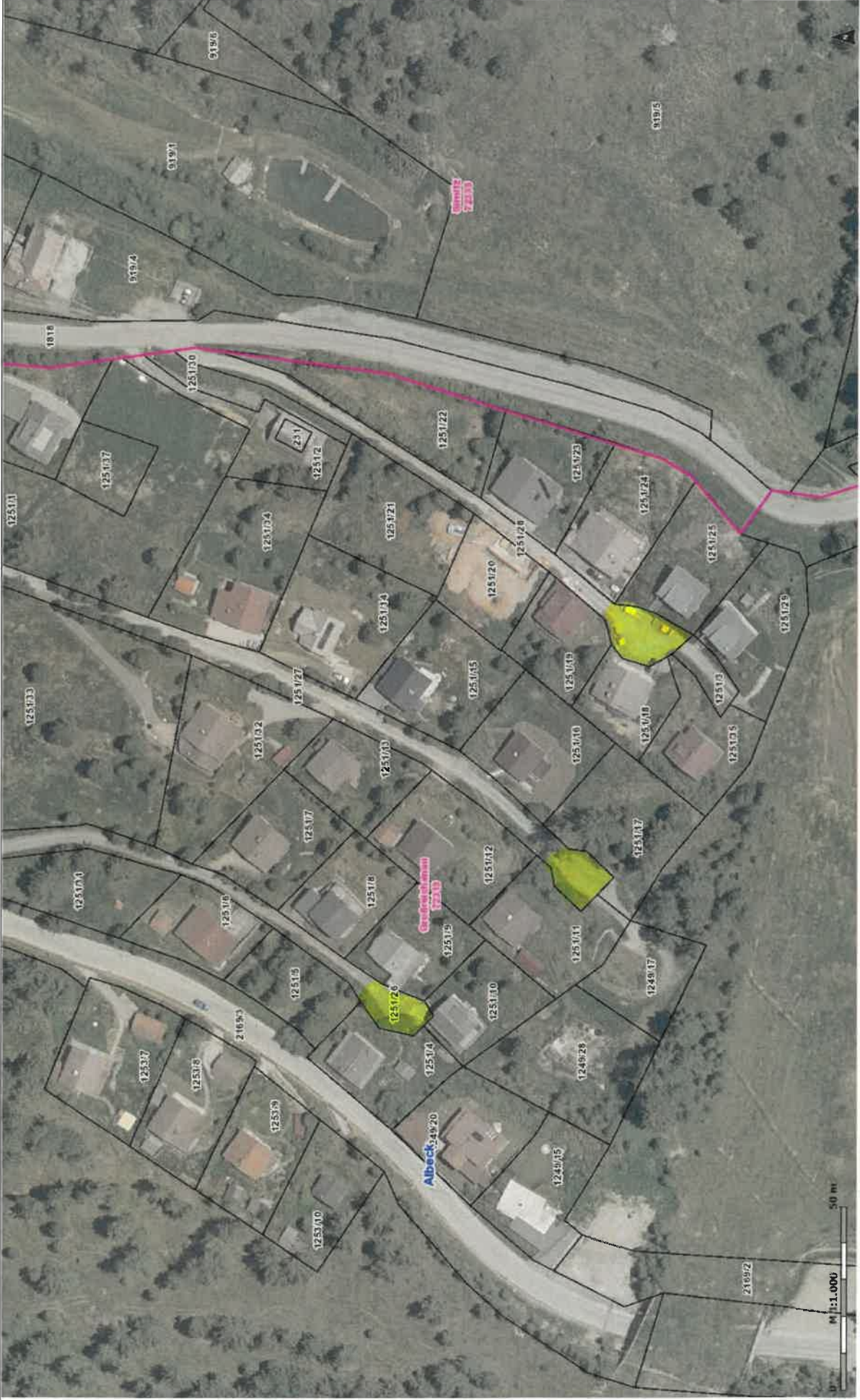
Ergeht nachrichtlich an:

1. Bezirkshauptmannschaft Feldkirchen in Kärnten, Strafreferat;
2. Polizeiinspektion Feldkirchen i.K. – per E-Mail;
3. Amtstafel
4. z.d.A.

	Unterzeichner	Gemeinde Albeck
	Datum/Zeit-UTC	2021-12-15T08:17:12+01:00
	Aussteller-Zertifikat	a-sign-corporate-07
	Serien-Nr.	1386427624
Hinweis	Dieses Dokument wurde amtssigniert. Auch ein Ausdruck dieses Dokuments hat gemäß § 20 E-Government-Gesetz die Beweiskraft einer öffentlichen Urkunde.	
Prüfinformation	Dieses Dokument wurde amtssigniert. Informationen zur Prüfung der elektronischen Signatur und des Ausdrucks finden Sie unter <a href="http://www.albeck.gv.at/amtssignatur">http://www.albeck.gv.at/amtssignatur</a>	

### Verordnung Halte- u. Parkverbot - Lageplan §1 Abs. 1, Abs. 2 und Abs. 3

Erstellt am: 04.11.2021 von:



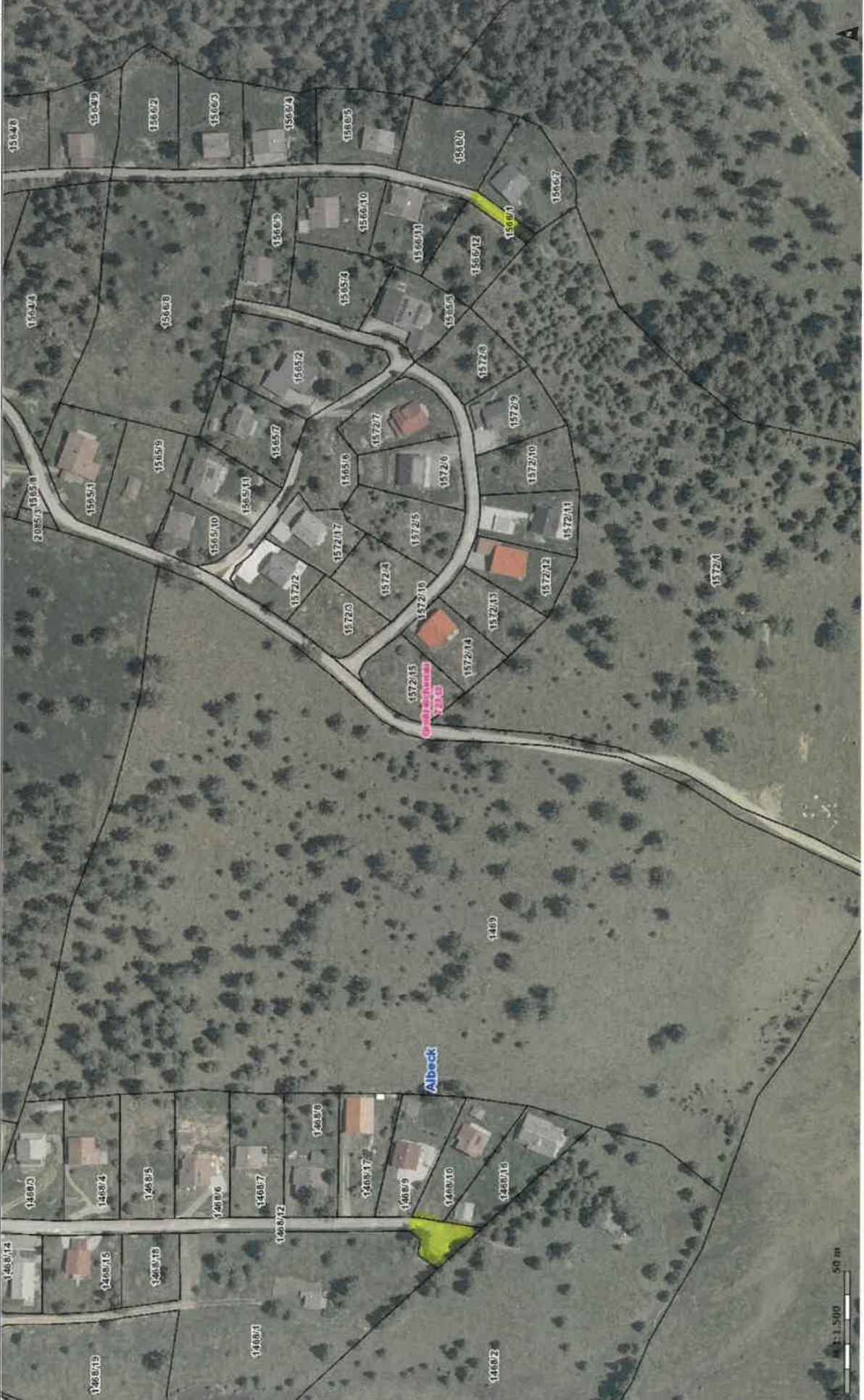
# Verordnung Halte- u. Parkverbot - Lageplan

§1 Abs. 8 und Abs. 9

LAND KÄRNTEN  
KAGIS

Messstab: 1:1500

Erstellt am: 04.11.2021 von:



KAGIS Standard Ausgabe. Es wird keine Gewähr für die Richtigkeit und Vollständigkeit der angebotenen Informationen übernommen.

Ans der Kärntner Landesregierung  
www.karnten.gov.at  
erwartet: 04.11.2021

# Verordnung Halte- u. Parkverbot - Lageplan

§1 Abs. 5, Abs 6 und Abs. 7

LAND KÄRNTEN  
KAGIS

Erstellt am: 04.11.2021 von:

Maßstab: 1:1000



KAGIS Standard Ausgabe. Es wird keine Gewähr für die Richtigkeit und Vollständigkeit der angebotenen Informationen übernommen.

Amt der Kärntner Landesregierung  
web: <http://www.kagis.ktn.gv.at>  
email: [kagis@ktn.gv.at](mailto:kagis@ktn.gv.at)

# Verordnung Halte- u. Parkverbot - Lageplan

§ 1 Abs. 4

LAND KÄRNTEN  
KAGS

Erstellt am: 04.11.2021 von:

Massstab: 1:1000



KAGS Standard Ausgabe. Es wird keine Gewähr für die Richtigkeit und Vollständigkeit der angebotenen Informationen übernommen.

Ans der Kärntner Landesregierung  
Web: <http://www.karnten.gv.at>  
Email: [kontakt@karnten.gv.at](mailto:kontakt@karnten.gv.at)